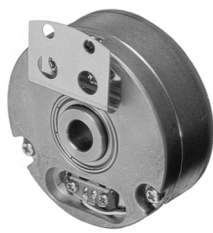


ビルトインタイプ BUILT-IN TYPE

SBI

モデル
Model



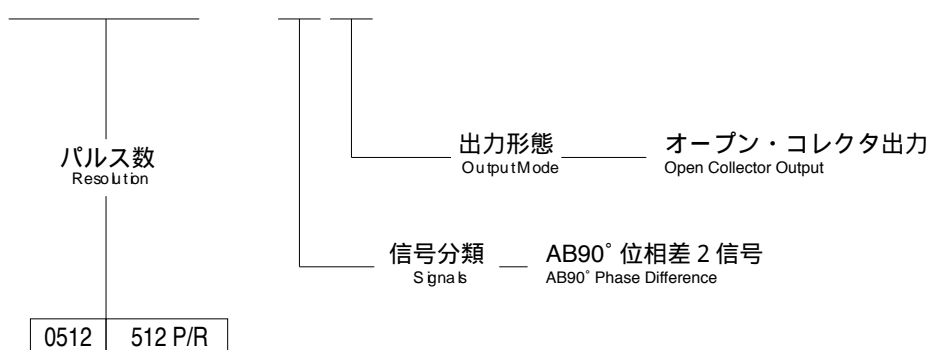
ローコスト型 Economical Model

ビルトインタイプのローコスト版
Economical Version of Built-in.

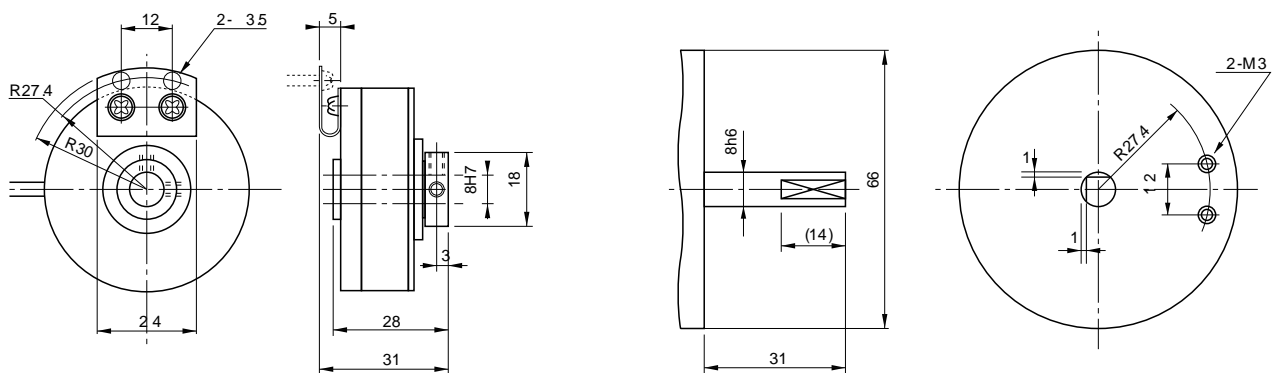
大電流引き込み型 (100mA)
Big Sinking Current.

型式 Model

SBI - 0512 - 2C - 050 - 00



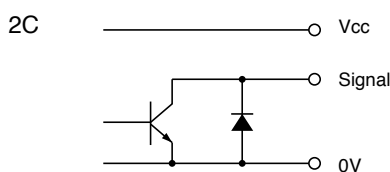
外形図 External Dimension



標準ケーブル : 500mm Standard Cable : 500mm

取付部寸法 Setting Dimension

出力回路 Circuit of Output Signal



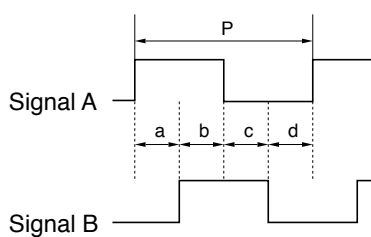
電気仕様 Electrical Spec.

TYPE	2C
電源電圧 Supply Voltage	DC 10.8 ~ 13.2V
消費電流 Requirement	60 mA 以下 or Less
出力電圧 Output Voltage	“H” “L” ¹⁾
最大引き込み電流 Maximum Output Current	100 mA MAX
信号立上り・立下がり時間 Rise & Fall Time	1 μs 以下 or Less
最大応答周波数 Maximum Frequency Response	150 kHz
出力回路耐圧 Withstanding Voltage of Output Tr.	50V MAX.

1) 最大引き込み時
at Maximum Output Current

波形説明 Wave Form.

CCW 矢印より見て反時計方向
Rotating Toward Counter Clockwise
Viewed from an Arrow



$$P = \frac{1}{1 \text{ 回転パルス数 Resolution}}$$

$$a, b, c, d = \frac{P}{4} \pm \frac{P}{8}$$

デューティ比(A, B) 50 ± 2%
Wave Ratio (Duty); 50 ± 2%

結線表 Electrical Connections

色	接続	Color of Lead Wire	Description
赤	電源入力	Red	Power Source
黒	0V コモン	Black	0V Common
青	信号 A	Blue	Signal A
緑	信号 B	Green	Signal B
シールド	NC	Shielding	NC

機械仕様 Mechanical Spec.

始動トルク Starting Torque	19.6 × 10 ⁻³ N · m 以下 or Less	
回転角加速度 Angular Acceleration	1 × 10 ⁵ rad/s ²	
軸荷重 Shaft Loading	スラスト方向 Thrust axial	19.6N
	ラジアル方向 Radial	29.4N
慣性モーメント Moment of Inertia	3 × 10 ⁻⁶ kg · m ²	
最大回転数 Maximum RPM	5000 r/min	
質量 (ケーブル含まず) Net Weight (W/O Cable)	300g 以下 or Less	

環境仕様 Environmental Spec.

動作温度 Operating Temperature	-10 ~ +70
保存温度 Storage Temperature	-20 ~ +85
耐湿度 Humidity	RH 85% 以下 結露不可 or Less No Condensation
耐振動 Vibration	10 ~ 55 Hz / 1.5mm 2h
耐衝撃 Shock	490m/s ² / 11ms X, Y, Z 各 3回 Each 3 times